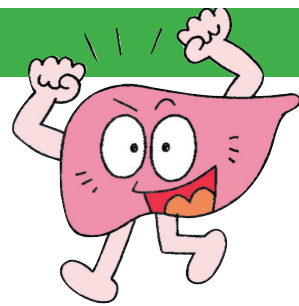


かかりつけ医と専門医の「2つの目」で、あなたを肝疾患の脅威から守ります。



東住吉森本病院は、連携していただく
地域医療機関の先生方と共に、

“東住吉 肝疾患ヘルスケアネットワーク”を
開始します。

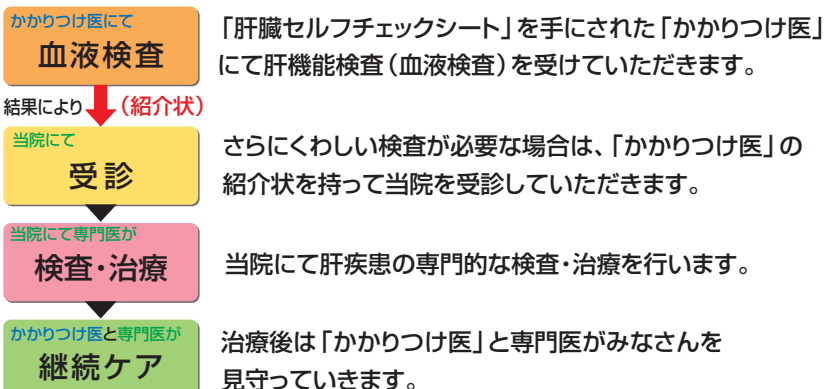


まずは、

**「肝臓セルフチェックシート」で、
あなたの肝臓危険度を知りましょう。**

「肝臓セルフチェックシート」は、当院と「東住吉 肝疾患ヘルスケアネットワーク」を
結んでくださっている「かかりつけ医」にてお受け取りください。
くわしくは、職員におたずねください。

肝臓セルフチェックで肝疾患が疑われた方は…



肝機能検査(血液検査)には保険が適応されます。

※「かかりつけ医」をお持ちでない方は、当院にて紹介しております。