

Smile & Heart

心を伝えたい 笑顔で語り合い みなさまと私たちを結び合い言葉です

トヨタ記念病院
トヨタクリニック **9-10**
2003 第 61 号 Sep. Oct.
2003年9月1日発行

個室専用「北病棟」 オープン

より快適な入院生活のために。

教室開催のお知らせ

9月10月

教室	開催日	開催時	申込・問合せ	電話	備考
禁煙教室	9/19(金) 10/17(金)	15:30-17:00	健診センター 鈴木	24-7139	参加費1000円 (別途薬剤費)
母親教室	9/5(金) 10/9(木) 9/12(金) 10/17(金) 9/26(金) 10/31(金)	14:00-16:00	西病棟 3階	28-0100	テキスト代 200円
糖尿病勉強会	9/16(火) 10/21(火)	15:00-16:00	栄養科 磯谷	24-7144	
食事療法 調理実習	9/25(木) 10/17(金) 9/26(金)	9:30-13:00	栄養科 磯谷	24-7144	参加費1000円 (別途材料費約600円)
マタニティー ヨガ	9/18(木) 10/16(木)	9/18 14:30-16:30 10/16 14:00-16:00	西病棟 3階	28-0100	

私たちの理念

基本方針

- ①医療の質の向上
- ②お客様満足度の向上
- ③地域医療機関との連携
- ④働きがいのある病院

患者様の権利

- 私たちは患者様の権利を尊重します。
- ①適切な医療を平等に受けることができます。
- ②治療方法を選択することができます。
- ③医療上の内容・情報を知ることができます。
- ④医療上の秘密を守ってもらうことができます。

利用される方々の
笑顔が私たちの
誇りです。

- 安心して受けられるよい医療
- 主役はお客様
- 地域社会への貢献

トヨタ記念病院・トヨタクリニック カレンダー

●印が休診日です。

9月 September

月	火	水	木	金	土	日
1	2	3	4	5	6	7
8	9	10	11	12	13	14
15	16	17	18	19	20	21
22	23	24	25	26	27	28
29	30					

10月 October

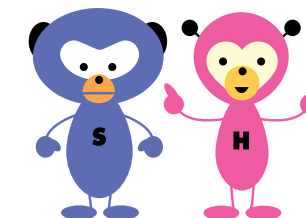
月	火	水	木	金	土	日
	1	2	3	4	5	
6	7	8	9	10	11	12
13	14	15	16	17	18	19
20	21	22	23	24	25	26
27	28	29	30	31		

表紙の風景

<<シリーズ 病院のある町.5>>

●自然と文化が息づく町

矢作川の雄大な流れ、豊田スタジアムの風格ある勇姿……。より快適な入院生活、ふだんの暮らしのようにリラックスして過ごす療養生活をめざしてオープンした「北病棟」からは、自然に恵まれ、文化が息づく豊田の町を一望することができます。トヨタ記念病院はこれからもこの町を見守り、人々の安心を支える存在であり続けたいと、誓いを新たにしています。



みんなの明日。地域の明日。

トヨタグループのマネジメント方式を取り入れ、より良い医療を提供できる組織づくりを進めています。

トヨタ記念病院では、かねてよりトヨタグループのマネジメント方式のひとつであるMAST (Management-quality Advancement System developed by Toyota-group) の導入に取り組んできました。MASTとはトヨタ自動車の文化であるトヨタウェイを職場に根づかせ、継続的・自律的な職場マネジメントの質の向上をはかるもの。当院に照らし合わせれば、より良い医療の提供に取り組む

ける職場風土づくりのための仕組みといえるでしょう。その導入にあたっては、トヨタ自動車のなかにあるMAST導入の専門チームの協力を得て、予想以上にスムーズに進めることができ、このたび、事務部門に続いて、看護部門でもその導入を完了しました。当院ではさらにこうした取り組みを続け、より良い医療を提供できる病院づくりを進めていきたいと考えています。どうぞ、ご期待ください。



安らぎの空間、充実の設備。

個室専用病棟が開設。

当院では、患者さまの入院環境のさらなる快適化をめざして、平成15年9月1日より、新しく個室専用病棟をオープンしました。この病棟では、すべての病室が、バスまたはシャワー・トイレを完備した個室であり、従来の病棟には常備されていなかった、電動ベッドやリクライニングチェアなど、さまざまな付属設備を充実させています。また、1階の個室はすべて女性専用であるのも大きな特徴のひとつです。入院中のプライバシーや精神的負担の軽減にもできるだけ配慮しています。この新病棟は、ご希望に応じてご利用いただけますので、入院される患者さまやご家族のご事情に合わせてご活用ください。



2 個室
従来の病棟には設置されていない、電動ベッドやリクライニングチェアをご用意。静かで快適な環境で、治療に専念していただけます。

3 対話コーナー
全面ガラス張りの明るい空間にソファとテーブルを設置。景色を眺めながら、患者さま同士やご家族との触れ合いをお楽しみください。

4 食堂
従来の病棟にはない広い食堂スペースでは、患者さまが集まって、楽しくお食事をおとりいただけます。メニューが豊富で、バイキング方式やその場で盛り出しも行います。

5 調理スペース
各階の食堂のすぐ隣に調理スペースを設けたことで、患者さまにできたての温かいお食事をご提供しています。

6 介助用浴室
お一人で入浴が困難な患者さまには、看護師が介助を行うなど、清潔に保つよう努めています。

7 パティオ
ときには外の空気に触れ、リラックスしていただく…。そんな開放的な空間として、1Fには中庭をご用意しています。

1 特別室
他の個室に比べ、病室面積を広くとり、ゆったりとした空間が特徴です。キッチンなど他の個室にはない設備も充実しています。



3F	外科系個室	20床
2F	内科系個室	33床
1F	レディース個室	33床



8 ナースステーション
患者さまに、お気軽にお声をかけていただけるよう、オープンカウンターに。もちろんいつでも数名の看護師が待機しています。



9 広い廊下
幅3mという廊下の広さも、この病棟の特徴。壁には間接照明が設置され、まるでホテルのようにゆったりとした空間です。

北病棟 個室差額料について



個室差額料とは、個室をご利用いただく場合に、基準となる相部屋での入院費に加え、別にご負担いただく料金のことです。今回オープンする北病棟では、すべての病室が個室となっていますので、所定の個室差額料をお支払いいただくこととなります。ご入院時の病室の選択には、この点をご了承のうえ、ご検討くださいますようお願いいたします。

入院の費用		部屋の設備
特別室	1日当たり料金 ¥15,000	●洗面 ●トイレ ●ユニットバス ●キッチン ●クローゼット ●テレビ ●冷蔵庫 ●応接セット ●リクライニングチェア ●ライティングデスク ●電動ベッド ●電話
個室	1日当たり料金 ¥8,000	●洗面 ●トイレ ●ユニットシャワー ●クローゼット ●テレビ(カード式) ●冷蔵庫(カード式) ●リクライニングチェア ●ライティングデスク ●電動ベッド ●電話

北病棟 レディース 病棟について



個室専用病棟1階は、全室個室に加え、女性患者さまだけにご利用いただく女性専用フロアとしてご用意しています。壁やカーテンなど、フロア全体をあたためた色調でまとめ、女性専用ならではの環境をご用意いたしました。産科以外の女性患者さまなら、どなたでもお使いいただけますので、ぜひご利用ください。

